

# 「目詰まりリンク」


## ●概要

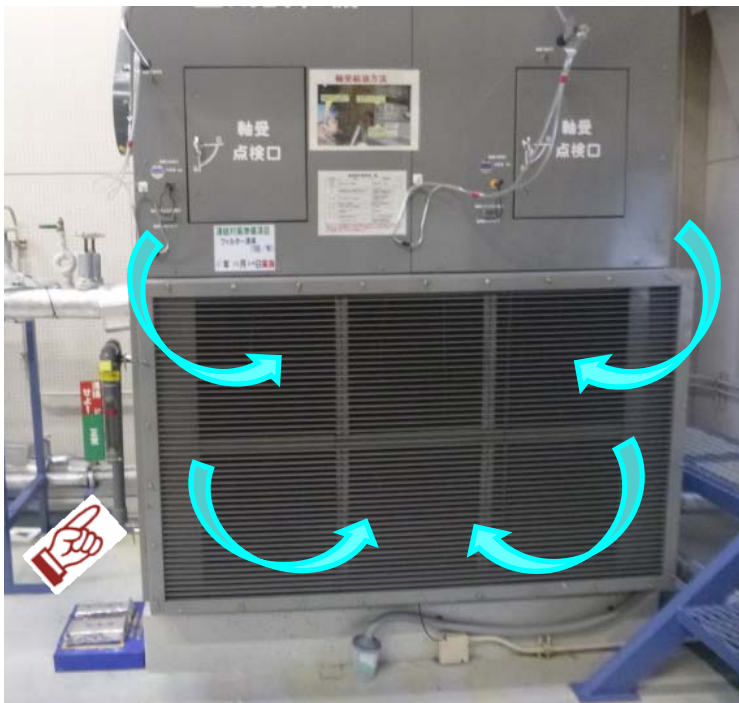
フィルター50%目詰まりでフロートが上昇しお知らせする  
「フィルター清掃実施判断の見える化」

## ●特徴

空気調和機の吸込み力を利用して、据えつけたノズル内の  
フロートを作動させる。 廃材のみを使用した改善。

## ●作動原理

 吸込み口のフィルター(繊維性)が50%詰まると「目詰まりリンク」  
部の吸込み量が多くなり、フロートを持ち上げる！



定期(1回/6ヶ月)に実施して  
いたフィルター清掃の判断基準  
ができ、清掃労力が削減！

フィルター清掃：  
フィルター9枚を拔出し  
エアブロー後水洗いの労力  
⇒30分/回