

# 「おったまゲル」

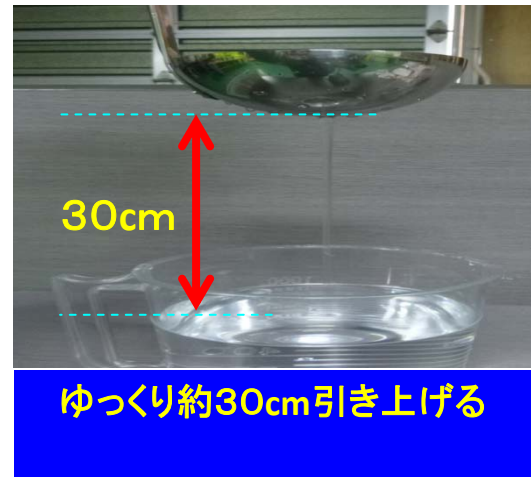
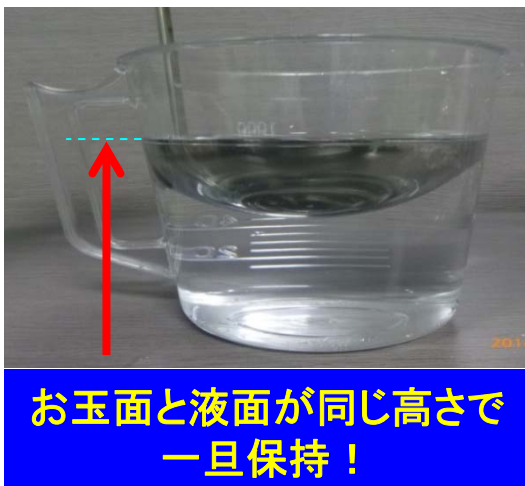
## ●概要

溶液の適正状態の見極めは個人差がある事から、粘度を利用して、おたまからの滴下時間を計ることで、誰もが簡単に適正な状態を見極められ管理出来るようにした。

## ●特徴

おたまに開けた穴から溶液が滴下しきる時間で簡単に判断できる

## ●原理



適正な粉体投入量 ⇒ 1.0g/ショット = 濃度は0.1wt%

- |        |      |         |          |
|--------|------|---------|----------|
| ①正常濃度  | 落下時間 | 28秒～35秒 | 0.1wt%   |
| ②高濃度異常 | 落下時間 | 35秒～70秒 | 0.1wt%以上 |
| ③低濃度異常 | 落下時間 | 24秒～27秒 | 0.1wt%以下 |

目視で確認していた粘度が、滴下時間で個人差無く確認できる！